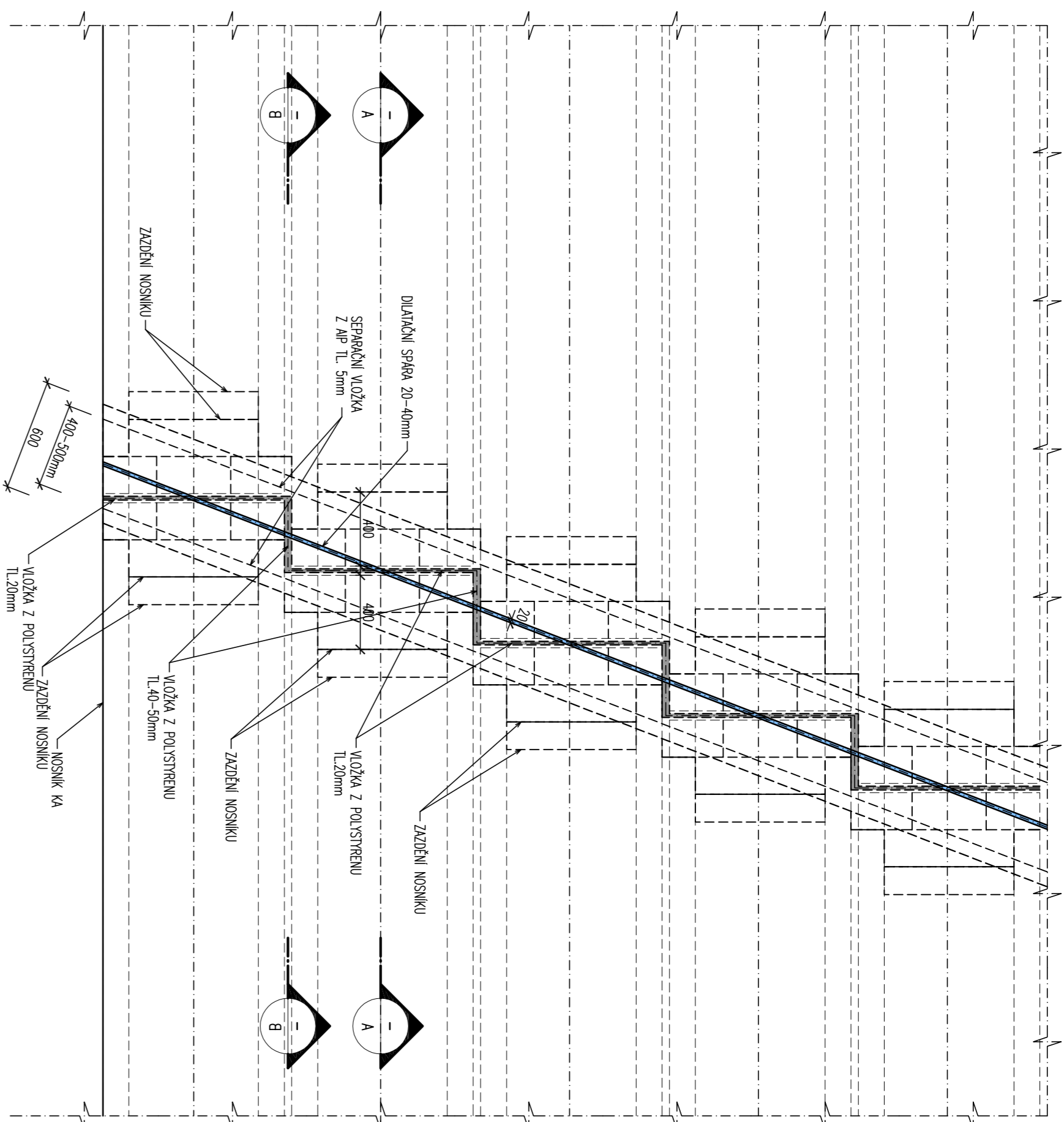
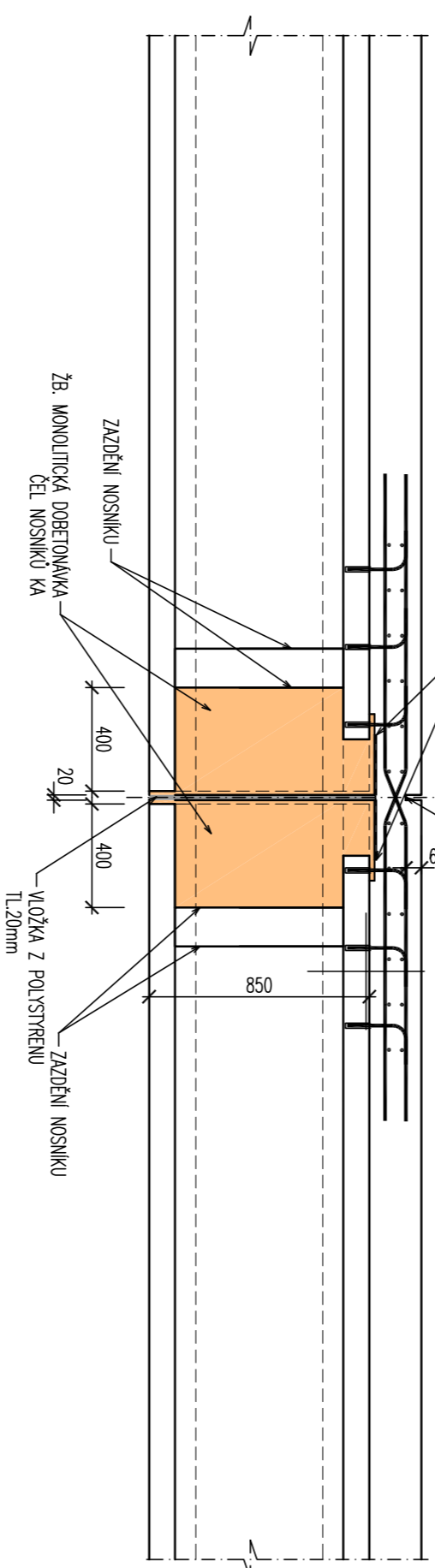


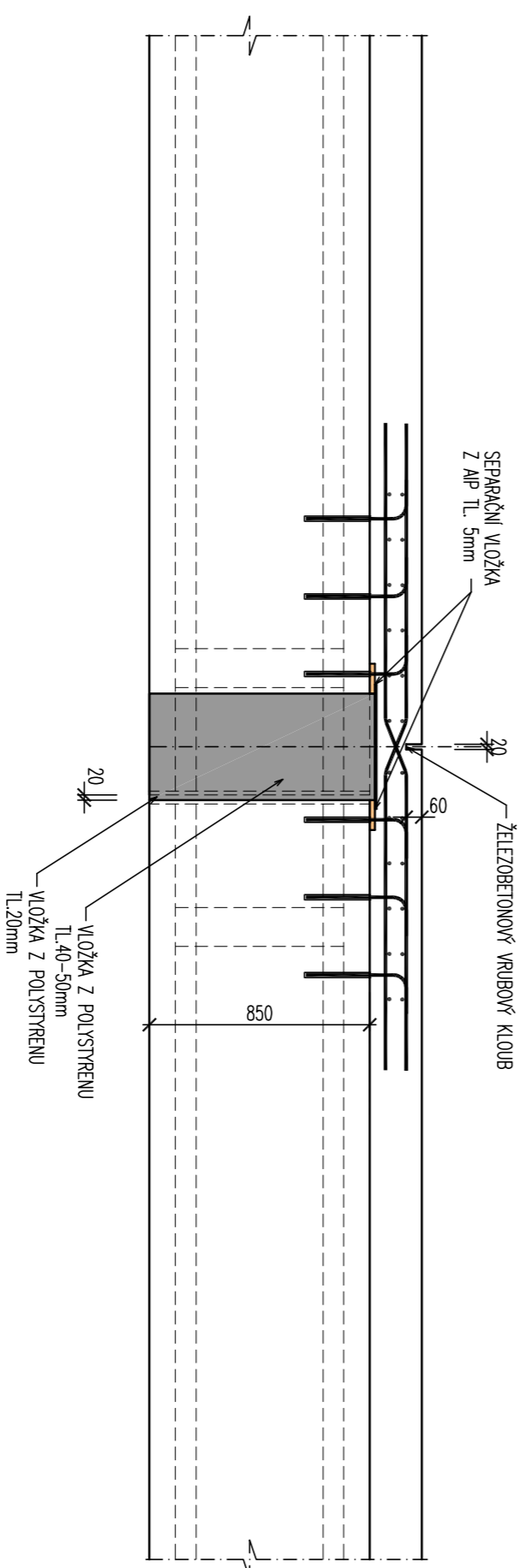
PÚDORYS KONCŮ N.K. NAD PILÍŘI
1 : 25



PODÉLNÝ ŘEZ KONCŮ N.K. NAD PILÍŘI
1 : 25



PODÉLNÝ ŘEZ KONCŮ N.K. NAD PILÍŘI
1 : 25

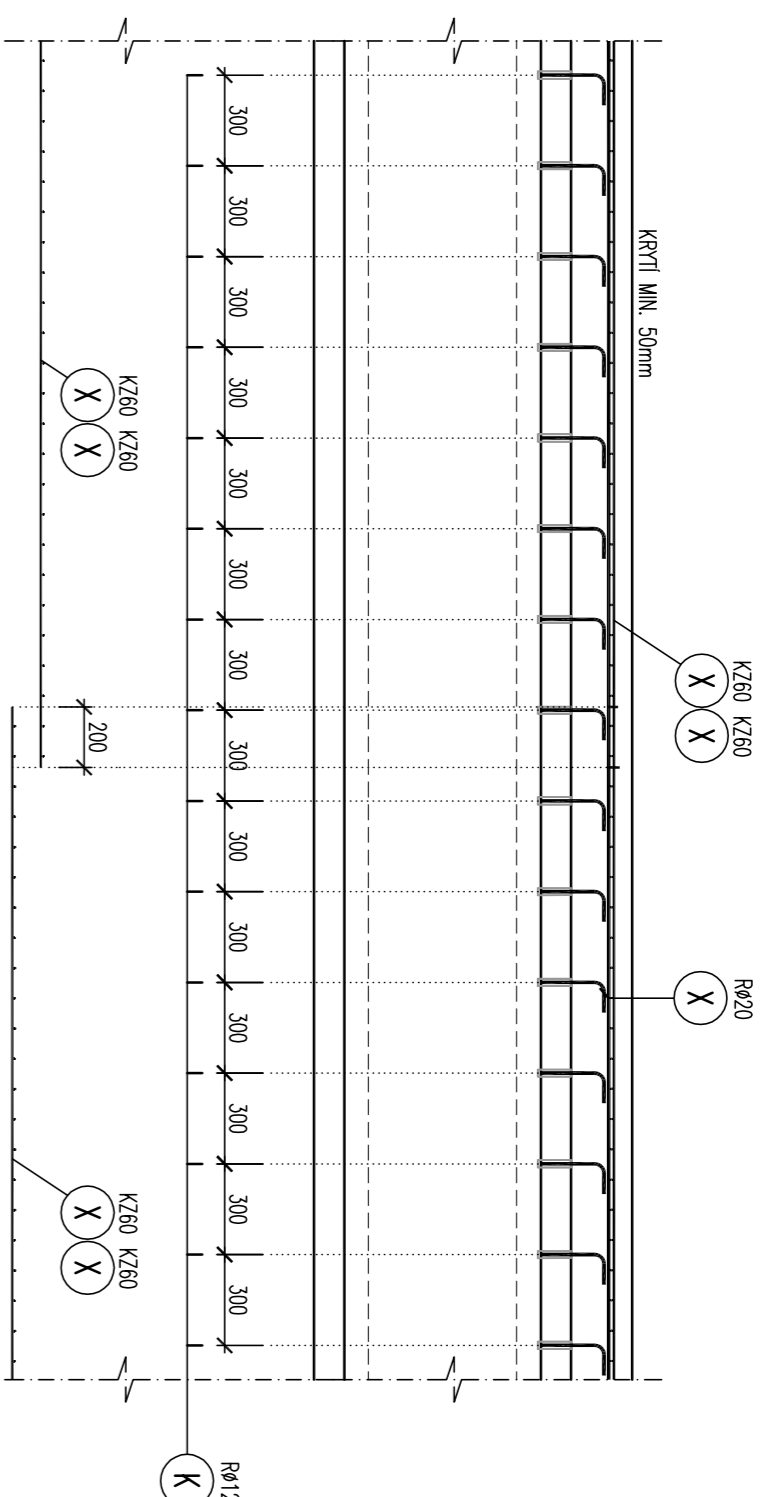


PODELNÝ ŘEZ VÝSTUŽE V POLI

A	
11.	

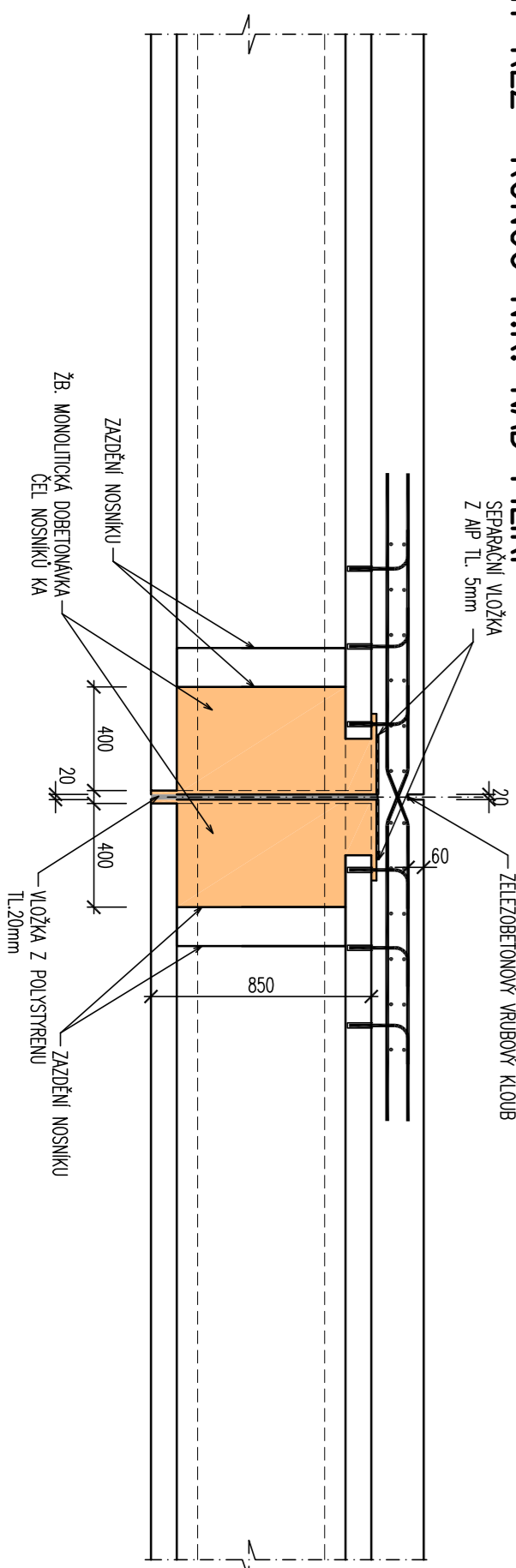
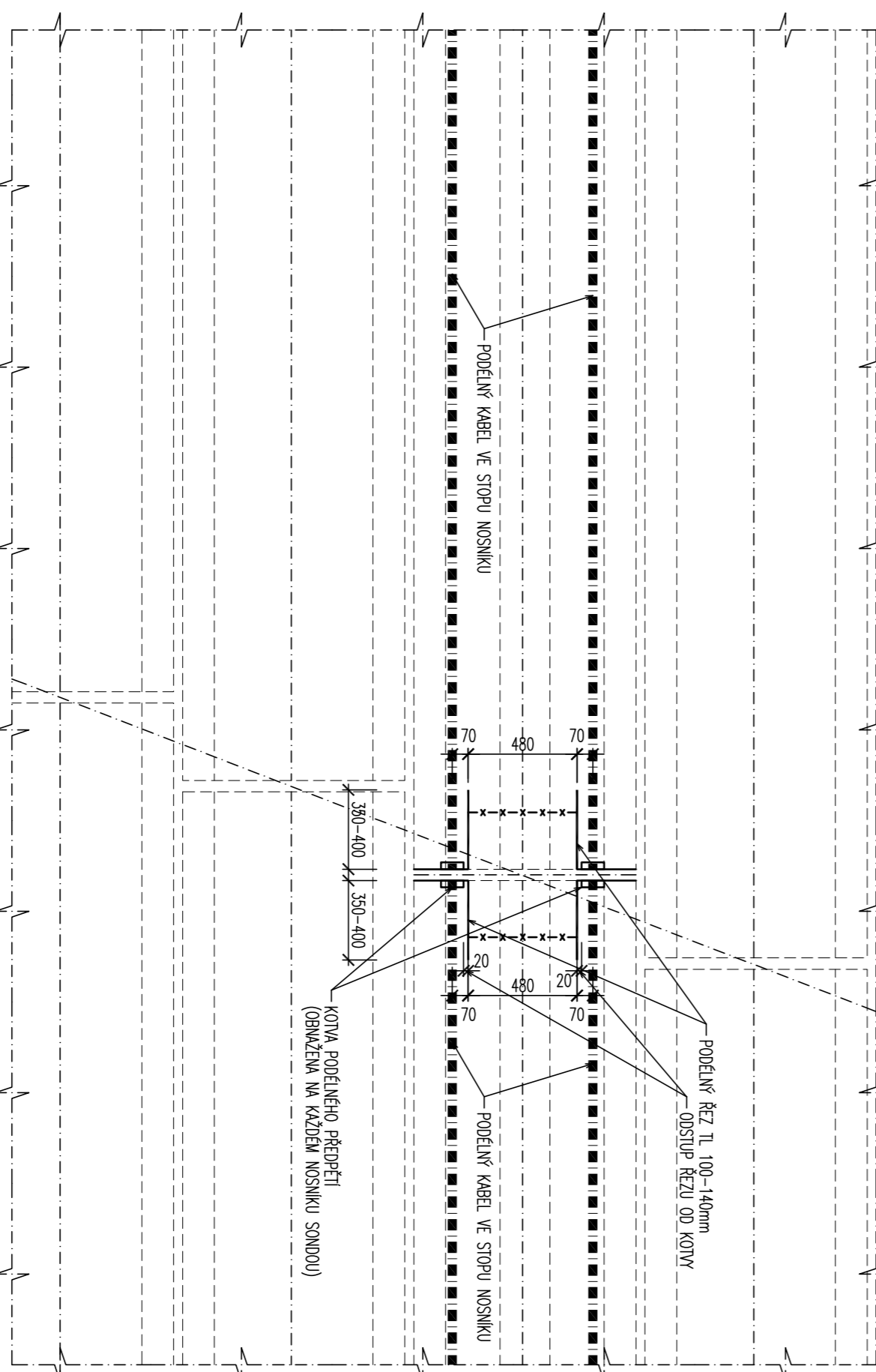
1 : 25

VÝSTUŽ PRO POLE 1. A 2.



POZNÁMKA:
DETAIL V RDS MOŽNO UPRAVIť S VHODNOU NÁVÄZNOŠTÍ NA TYP NAVRŽENÉ KONSTRUKCIE.

SCHEMA ŘEZU PRO VYBOURÁNÍ STROPU NOSNIKU

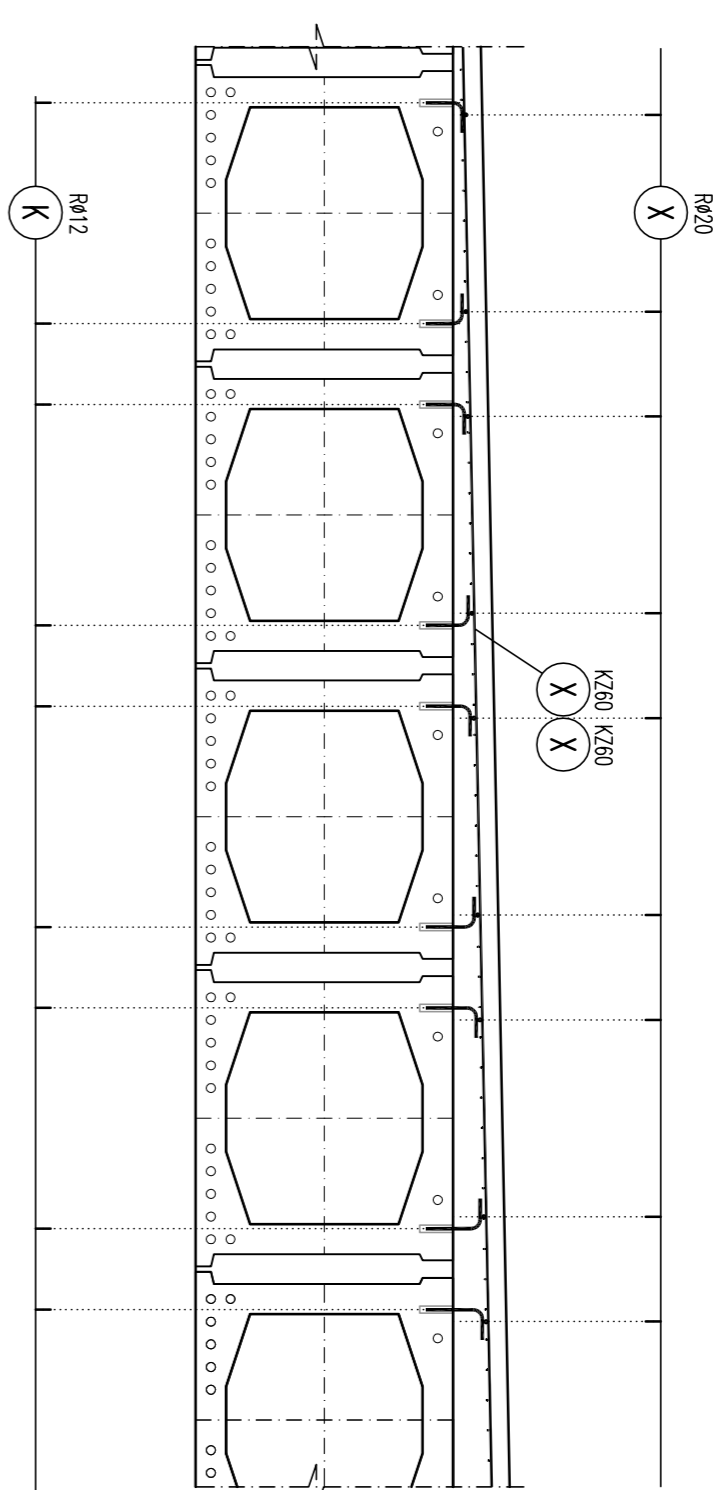


PŘÍČNÝ ŘEZ VÝŽUŽE V POLI

B
11.

1 : 25

VÝŽTUŽ PRO POLE 1. A 2.



POZNÁMKA:
DETAIL V RDS MOŽNO UPRAVIT S VHODNOU NÁVAZNOSTÍ NA TYP NAVRŽENÉ KONSTRUKCE.

MÉRİTKO:

1 : 25	
m 0,25 0,5 0,75 1,0 1,25	
1 : 10	
m 0,1 0,2 0,3 0,4 0,5	

SOLÁRNÍHOVÝ SYSTÉM		5-01SK
VÝKONOVÝ SYSTÉM		BV4
AKUSTIK:	ING. JAN BUREŠ	
ZRUKOVNÁ:	ING. JAN BUREŠ	
TECHNICKÁ KONTROLA:	ING. MARTIN KOŠAR	
ZÁKONOPŮBÝ PROJEKTANT:	ING. JAN BUREŠ	
HLAVNÍ PROJEKTANT:	ING. JAN BUREŠ	
KAPALINOVÝ PROJEKTANT:	ING. JAN BUREŠ	
INVESTICE: PAROVODNÝ KOTLOVÝ KOMBINOVANÝ NÁMĚŠTÍ 170, 532 11 PAROVODNÝ	OTČEK NEKOR	
AKCE:		
REKONSTRUKCE MOSTU EV.Č. 31216-1 NEKOR		
OBJEKT: C.1.	SO 201 – MOST EV.Č. 31216-1	
OPRAVA:		
SCHÉMA BETONÁŘSKÉ VÝZTUŽE – DÍL 2.		